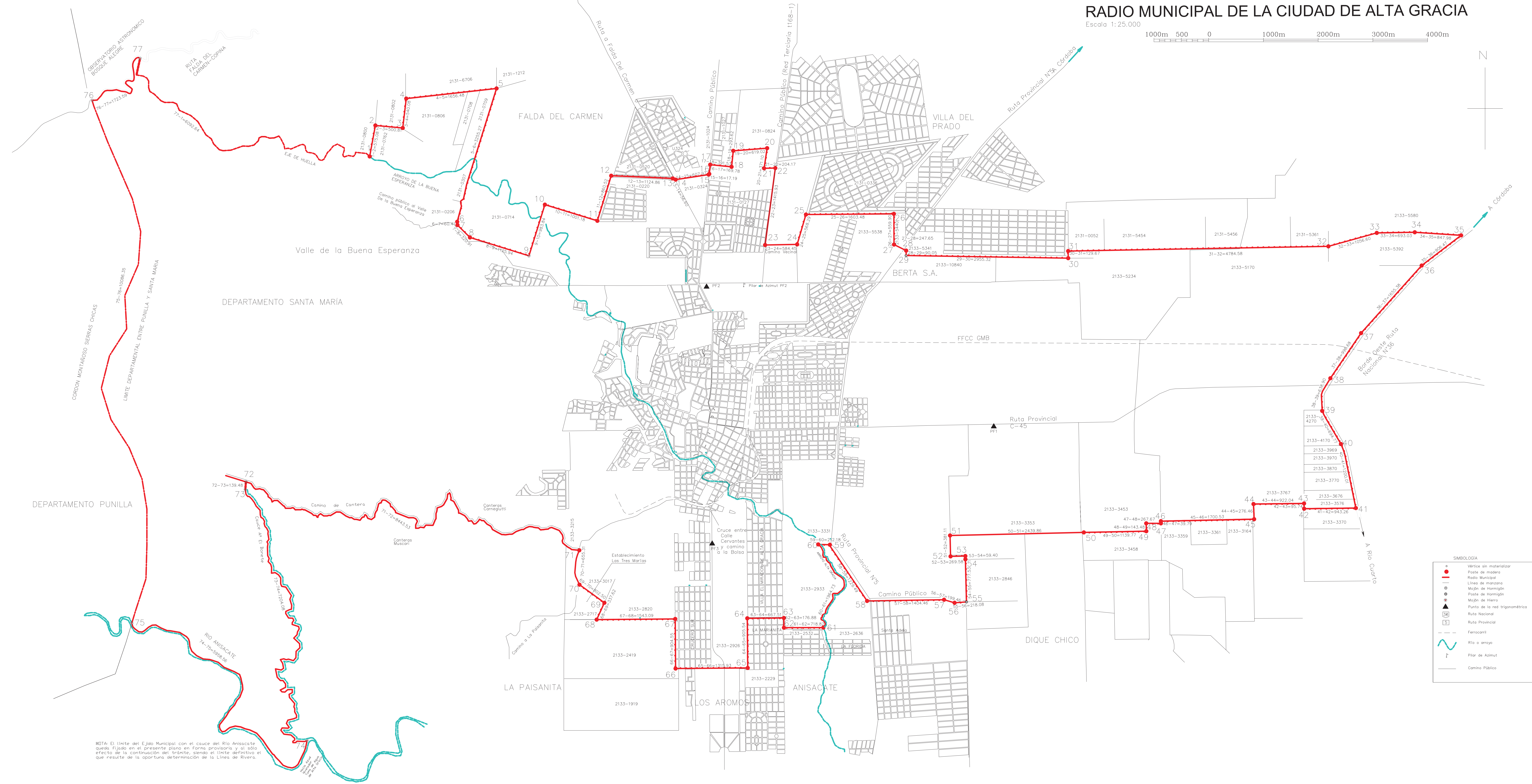


RADIO MUNICIPAL DE LA CIUDAD DE ALTA GRACIA

Escala 1:25.000



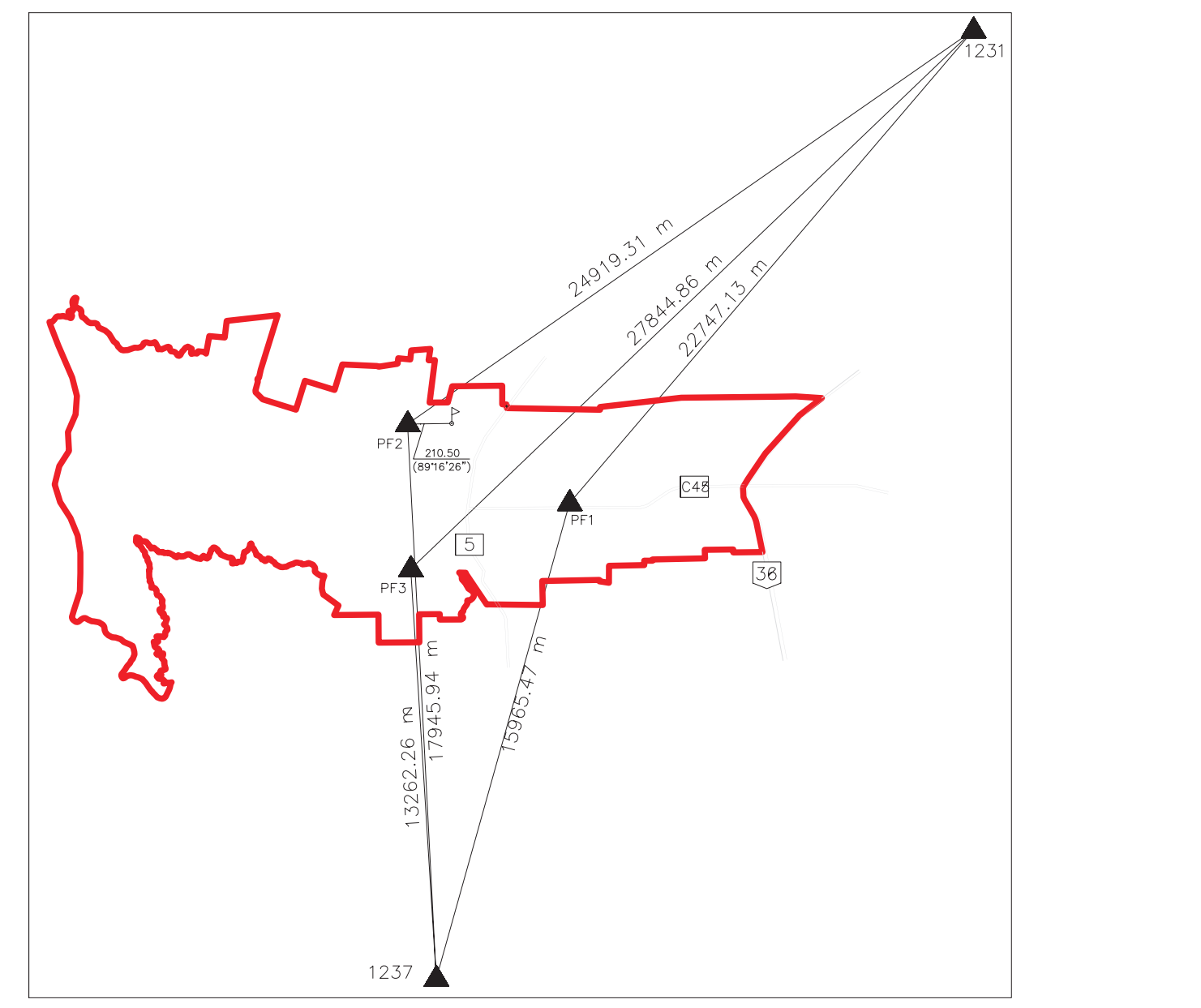
Simbología

- Vértice sin materializar
- Poste de madera
- Línea de mapeo
- Mojon de Hormigón
- Mojon de Hierro
- ▲ Punto de la red trigonométrica
- Ruta Nacional
- Ruta Provincial
- Ferrocarril
- ~ Río o arroyo
- ⚓ Pilar de Altimet
- Camino Público

NOTA: El límite del Ejeo Municipal con el cauce del Río Anisacate queda fijado en el presente plano en forma provisoria y al solo efecto de la continuación del trámite, siendo el límite definitivo el que resulte de la oportuna determinación de la Línea de Rivera.

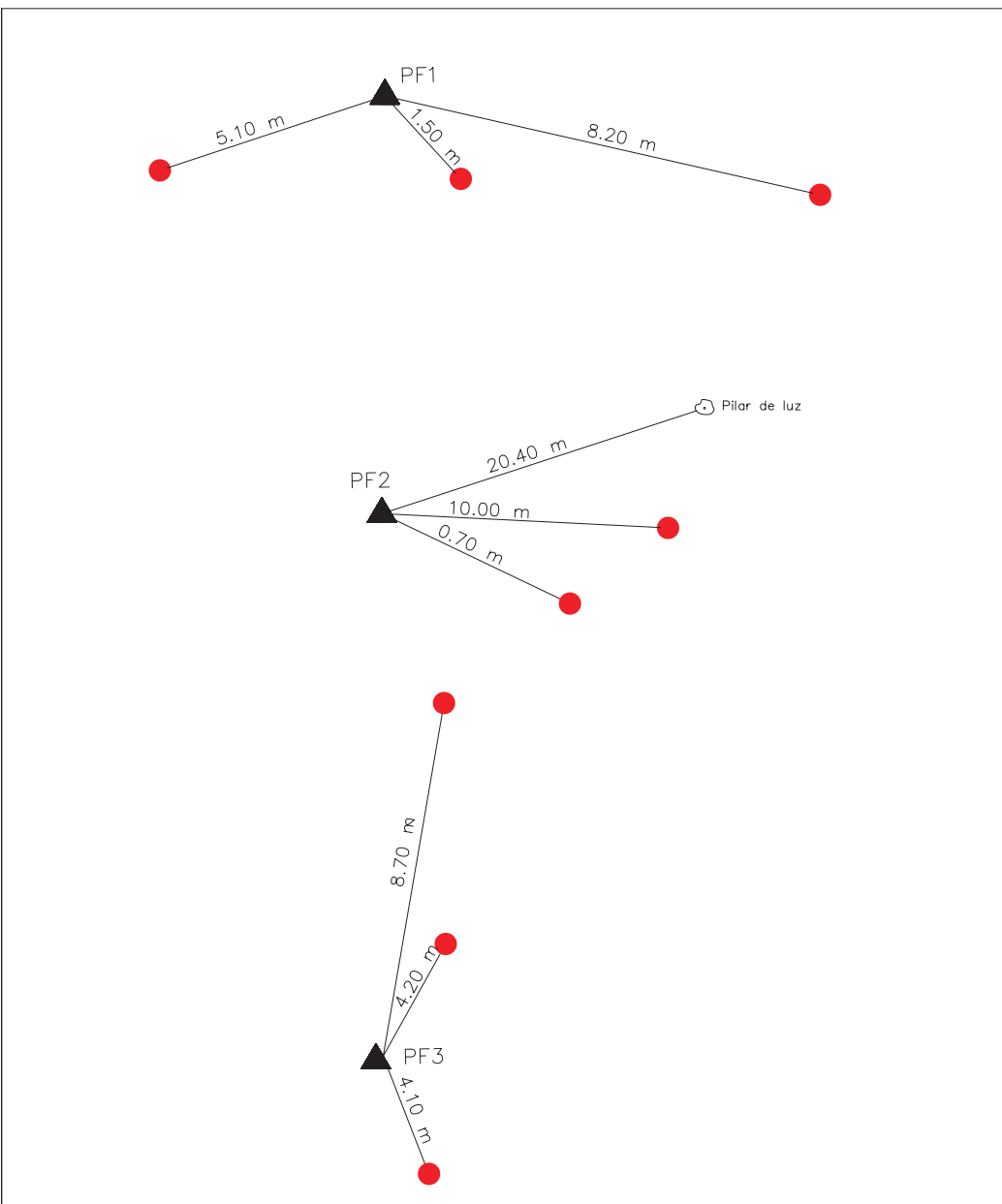
VINCULACIÓN A PUNTOS DE LA RED GEODÉSICA PROVINCIAL

ESCALA: 1:200.000



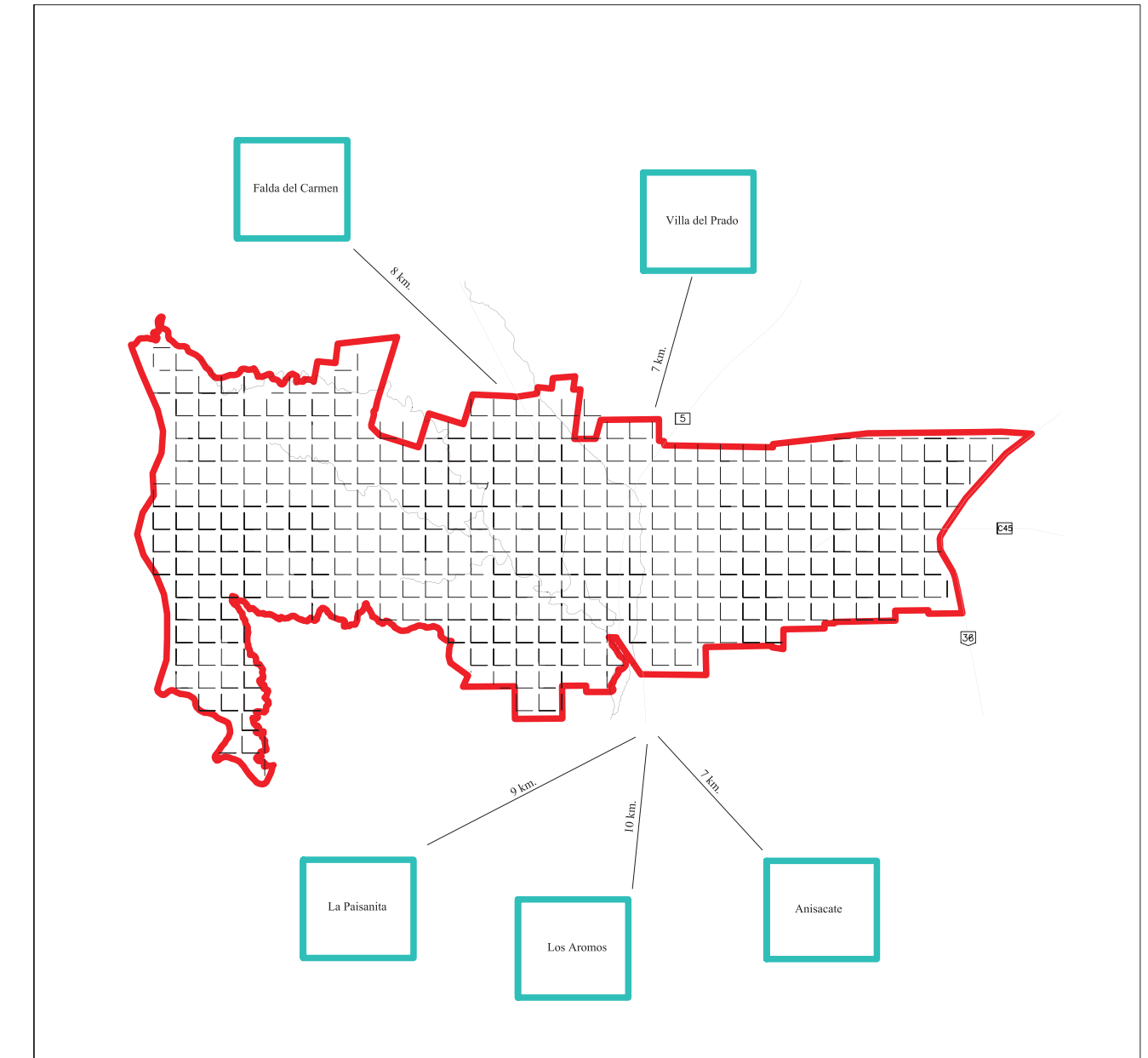
AVALIZAMIENTO

Sin Escala



UBICACIÓN

Sin Escala



EQUIPAMIENTO GPS UTILIZADO:
TRIMBLE 4.600 SERIES 9595 Y 9618
PROMARK 3

SISTEMA DE REFERENCIA: WGS84 (WORLD GEODETIC SYSTEM)
MARCO DE REFERENCIA: POSGAR 98 (POSICIONES GEOGRÁFICAS ARGENTINAS)

PROYECCIÓN CARTOGRÁFICA: CONFORME GAUSS-KRÜGER - FAJA 4
MERIDIANO DE CONTACTO: 63° OESTE; ORIGEN ESTE: 4.500.000 METROS
LATITUD DE ORIGEN: 90° SUR; ORIGEN NORTE: 0 METROS

PLANILLA DE COORDENADAS

DESIGNACIÓN	X	Y	Latitud	Longitud	Altura (m)
PF2	6499704.17	4363895.97	31°38'05.8035" S	64°26'04.6850" W	605.81
PF3	6495018.82	4363998.49	31°40'37.7201" S	64°26'03.1313" W	572.63
PF1	6497155.80	4369133.26	31°39'30.5149" S	64°22'47.2197" W	571.38
Altimet PF2	6499706.84	4364106.48			
12-031	6514276.33	4384110.19	31°30'20.5656" S	64°13'11.6217" W	504.93
12-037	6481782.35	4364825.18	31°47'47.6852" S	64°25'38.3400" W	564.07

PLANILLA DE SUPERFICIE

Superficie: 15.311 Hectáreas
Perímetro: 97.876 metros

COORDENADAS DE VÉRTICES

POSGAR 98	V	X	Y	POSGAR 98	V	X	Y
1	6502080	4357753		39	6497439	4375123	
2	6502046	4357857		40	6496835	4376465	
3	6502600	4358356		41	6495665	4375736	
4	6503136	4358420		42	6495654	4374793	
5	6503320	4360066		43	6495750	4374792	
6	6500889	4359349		44	6495739	4373870	
7	6500828	4359354		45	6495463	4373881	
8	6500602	4359582		46	6495427	4372181	
9	6500268	4360657		47	6495387	4372181	
10	6501201	4360948		48	6495387	4371914	
11	6500906	43611905		49	6495244	4371915	
12	6501729	4362157		50	6495222	4370776	
13	6501678	4363280		51	6495165	4368337	
14	6501657	4363333		52	6494785	4368346	
15	6501761	4363946		53	6494791	4368615	
16	6501748	4363934		54	6494732	4368617	
17	6501930	4363963		55	6493954	4368636	
18	6501891	4364353		56	6493919	4368410	
19	6502183	4364384		57	6493993	4368227	
20	6502231	4365001		58	6493971	4368624	
21	6501864	4364946		59	6494996	4366145	
22	6501869	4365150		60	6495003	4365933	
23	6500465	4364965		61	6493486	4366001	
24	6500476	4365949		62	6493484	4365308	
25	6501021	4365709		63	6493660	4365306	
26	6501033	4367133		64	6493655	4364639	
27	6500473	4367315		65	6492749	4364647	
28	6500363	4367537		66	6492736	4363331	
29	6500273	4367536		67	6493643	4363325	
30	6500265	4370491		68	6493631	4361893	
31	6500355	4370491		69	6493938	4362033	
32	6500440	4375235		70	6494268	4361579	
33	6500685	4376117		71	6494895	4361576	
34	6500697	4376810		72	6496144	4355496	
35	6500641	4377656		73	6496002	4355486	
36	6500090	4376936		74	6491459	4356640	
37	6498858	4375832		75	6493563	4355415	
38	6498934	4375771		76	6503103	4352692	
				77	6503868	4353565	

Ord. N° 8547 - Anexo Gráfico I
- Plano del Radio Municipal -
esc. 1 : 25000

Municipalidad de Alta Gracia
Secretaría de Obras Públicas
Área de Planeamiento